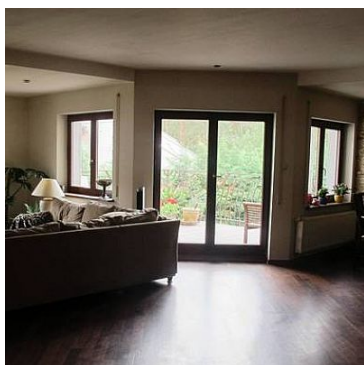


DOM NA SPRZEDAŻ

liczba pokoi: 5, pow. całkowita: 240,00 m², pow. działki: 767,00 m²,

Dobra

Cena **920 000** zł



Duży dom położony na skarpie w otulinie lasu projektowany indywidualnie . Garaż 2-stanowiskowy ok.60m². Pięknie zagospodarowana działka 767m², liczne krzewy i nasadzenia, oświetlenie nocne.


Wnętrze domu zaaranżowane według projektanta wnętrz, wykończone materiałami wysokiej jakości. Na powierzchni 240m² składają się:

I Poziom salon z kominkiem i wyjściem na taras ,jadalnia ,kuchnia ze spiżarnią , wc ,łazienka, hol, garderoba ,gabinet,sypialnia W salonie na podłodze deski z drewna egzotycznego, ściany w pastelowych kolorach. W kuchni zabudowa kuchenna na wymiar . Pełne wyposażenie sprzętu agd: lodówka, piekarnik , zmywarka, płyta

elektryczna i okap wysokiej jakości. Łazienka w jasnej gustownej glazurze i terakocie: w niej: wanna z hydromasażem, ekskluzywna kabina prysznicowa wc i umywalka.

II Poziom - zejście w dół (od strony ogrodu na poziomie 0) : Sauna, garderoba, pomieszczenie gospodarcze, oraz 2 pokoje z łazienką - mogące stanowić odrębne mieszkanie (drugie wejście od ogrodu)- idealne dla rodziny wielopokoleniowej .

Dom pięknie położony wśród nowo wybudowanych rezydencji o неповtarzalnej architekturze .
Zapraszam na prezentację. Polecam.

Symbol	ZNF00610	Stan budynku	BARDZO DOBRY
Symbol SWO	343285	Rodzaj nieruchomości	DOM
Rodzaj transakcji	SPRZEDAŻ	Status	AKTUALNA
Rodzaj rynku	WTÓRNY	Cena 	920 000, 00 PLN
Stara cena	799 000, 00 PLN	Cena za m ²	3 833, 33 PLN
Cena negocjowana	✓	Kraj	POLSKA
Województwo	ZACHODNIOPOMORSKI E	Powiat	policki
Gmina	Dobra (Szczecińska)	Miejscowość	Dobra
Kod pocztowy	72-003	Prawobrzeże /lewobrzeże	LEWOBRZEŻE
Powierzchnia całkowita	240, 00 m²	Powierzchnia działki	767, 00 m²
Kształt działki	PROSTOKĄT	Powierzchnia użytkowa	178, 50 m²
Forma własności działki	WŁASNOŚĆ	Rodzaj domu	WOLNOSTOJĄCY
Rok budowy	2005	Standard	BARDZO DOBRY
Materiał ścian	BLOCZKI BETONOWE	Typ kuchni	Z OKNEM
Liczba łazienek	2	Liczba pokoi	5
Liczba pięter	1	Źródło c.w.	GAZOWY 2-OBIEGOWY
Ogrzewanie	C.O. GAZOWE	Podpiwniczenie /piwnica	PIWNICA
Linia telefoniczna	✓	Energia elektryczna	✓
Napięcie 400V (siła)	✓	Podłączony gaz	✓
Podłączona kanalizacja	✓	Internet	✓
Lodówka	✓	Piekarnik	✓
Zmywarka	✓	Pokrycie dachu	DACHÓWKA CERAMICZNA
Ogrodzenie	PEŁNE	Garaż	✓
Miejsc garażowych	2	Ogródek	✓
Sauna	✓	Garderoba	✓

Kominek	✓	Taras	✓
Ilość tarasów	1	Nr Licencji	10704



Aldona Zagrodzka

723681220
aldona@zagrodzka.eu

Więcej ofert na stronie www.zagrodzki.eu