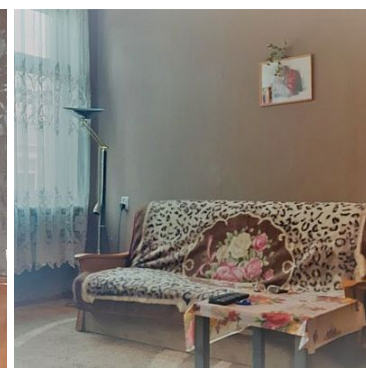
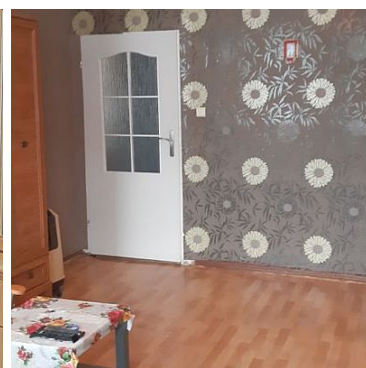
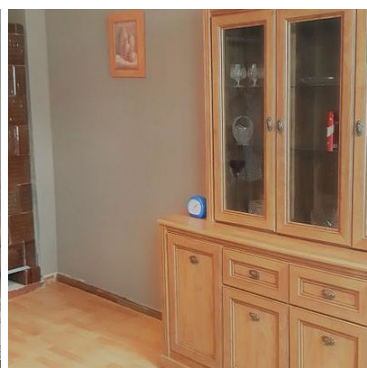
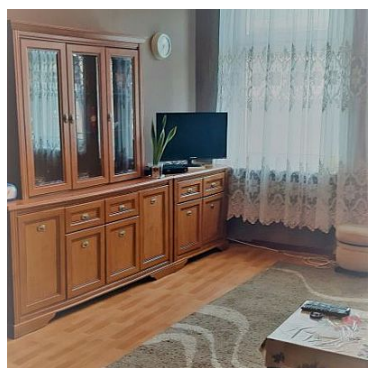


MIESZKANIE NA SPRZEDAŻ

liczba pokoi: 2, pow. całkowita: 71,89 m²,

Szczecin, Niebuszewo

Cena **290 000** zł



Oferujemy do sprzedaży mieszkanie (odrębna własność) usytuowane na 3 piętrze w odrestaurowanej kamienicy, zlokalizowane na Niebuszewie przy ulicy Niemierzyńskiej
Idealna nieruchomość na przeznaczona na wynajem, pod inwestycję.
Mieszkanie w pełni rozkładowe, 2 duże pokoje, oddzielna kuchnia z oknem, łazienka z wc z oknem, przedpokój.

Powierzchnia całkowita nieruchomości to 71,89m², z czego ok 63m² mieszkanie + piwnica

W skład mieszkania wchodzi:

- 2 pokoje (ok20m²,18m²)
- kuchnia z oknem ok 8m²,

- łazienka z wcc z oknem 6m²,
- przedpokój ok. 10m²

Kuchnia z oknem - szafki kuchenne, lodówka, kuchenka gazowa, okap.

W pokojach na podłogach panele. Ściany częściowo malowane oraz tapety.

Okna PCV.


Mieszkanie w standardzie dobrym, do zamieszkania.

Ogrzewanie elektryczne (piece w pokojach, grzałki elektryczne). Czynnosc ok. 520zł w tym ogrzewanie, zaliczka na wodę, FR, śmieci, eksploatacja, sprzątnanie.

Czysta klatka schodowa, po remoncie.

Bardzo dobra lokalizacja z rozwiniętą komunikacją miejską, w pobliżu szkoła, przedszkole oraz plac zabaw, apteka, Muzeum Techniki i Komunikacji.

Serdecznie polecam i zapraszam na prezentację.

Symbol	4/ZGR/OMS	Komórka lokatorska	✓
Rodzaj nieruchomości	MIESZKANIE	Rodzaj transakcji	SPRZEDAŻ
Status	AKTUALNA	Rodzaj rynku	WTÓRNY
Cena 	290 000, 00 PLN	Cena za m2	4 033, 94 PLN
Cena negocjowana	✓	Kraj	POLSKA
Województwo	ZACHODNIOPOMORSKI E	Powiat	Szczecin
Miejscowość	Szczecin	Prawobrzeże /lewobrzeże	LEWOBRZEŻE
Dzielnica - osiedle	Niebuszewo	Ulica	Niemierzyńska
Powierzchnia całkowita	71, 89 m²	Powierzchnia użytkowa	63, 00 m²
Rodzaj mieszkania	TYPOWE	Rodzaj budynku	KAMIENICA
Konstrukcja budynku	MUROWANA	Materiał ścian	CEGLA
Technika budowy	TRADYCYJNA	Typ kuchni	Z OKNEM
Wyposażenie kuchni	PEŁNE	Stan łazienki	DOBRY
Wyposażenie łazienki	PEŁNE	Liczba pokoi	2
Powierzchnia pokoi	20	Piętro	3
Liczba pięter	4	Ilość poziomów	1
Umeblowanie	CZĘŚCIOWE	Źródło c.w.	GAZOWY 2-OBIEGOWY
Ogrzewanie	C.O. GAZOWE	Podpiwniczenie /piwnica	PIWNICA
Forma własności	ODRĘBNA WŁASNOŚĆ	Winda w nieruchomości	✗
Energia elektryczna	✓	Podłączony gaz	✓
Podłączony wodociąg	✓	Podłączona kanalizacja	✓
Rodzaj kanalizacji	MIEJSKA	Źródło wody	WODA MIEJSKA
Internet	✓	Telewizja kablowa	✓
Kuchnia gazowa	✓	Domofon	✓
Rodzaj okien	PLASTIKOWE	Elewacja	INNE
Czy jest KW	✓	Licznik prądu	✓

Wodomierz	✓	Audyt energetyczny	✗
Balkon	✗	Widok na południe	✓
Widok na wschód	✓	Widok na zachód	✓
Nr Licencji	10704	Osobne WC	✗



Aldona Zagrodzka

723681220
aldona@zagrodzka.eu

Więcej ofert na stronie www.zagrodzki.eu